



F-Secure KEY
salasanojenhallintaohjelman
käyttöönotto PC -laitteella

F-Secure KEY

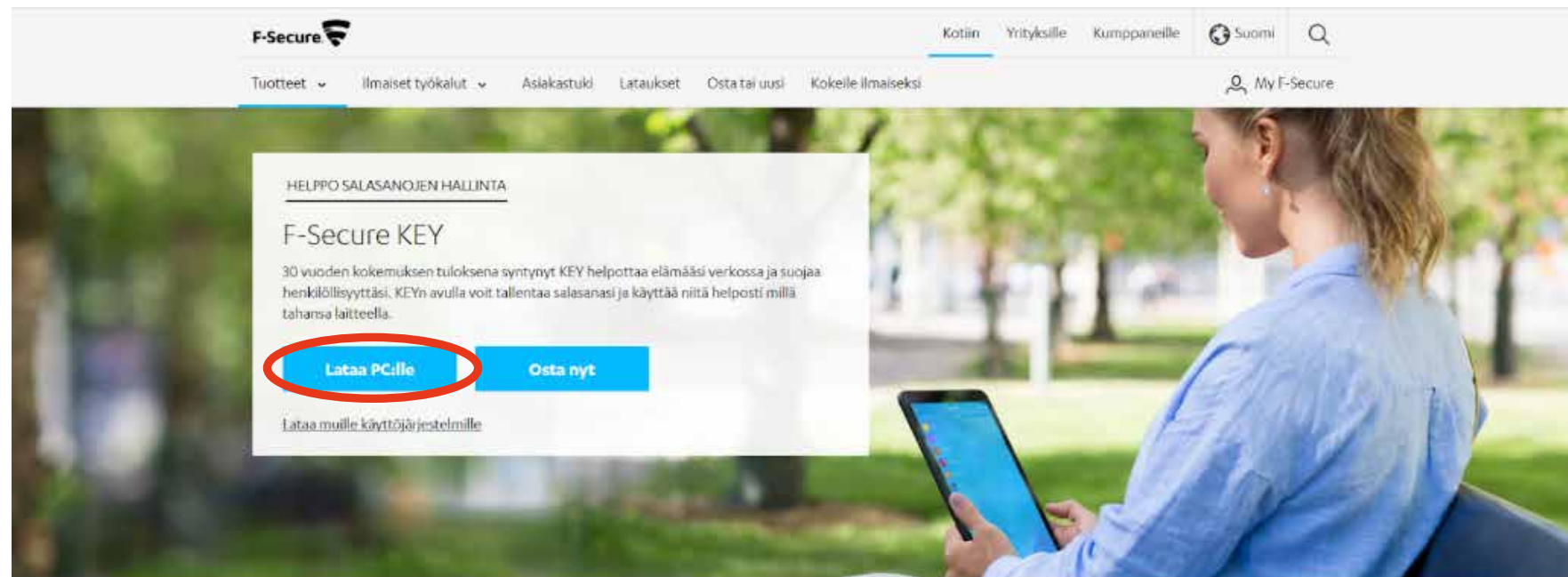
F-Secure KEY on palvelu, joka tallentaa turvallisesti kaikki henkilökohtaiset tunnistetiedot, kuten salasanat ja maksukorttitiedot, yhteen paikkaan.

Sovelluksen voi ladata ilmaiseksi PC -laitteelle F-Securen sivustolta. Puhelimeen sovelluksen voi ladata Google Playsta tai App Storesta. Palvelun maksullinen versio laajentaa sovelluksen ominaisuuksia ja esimerkiksi synkronoi salasanat reaaliajassa kaikkiin käyttäjän laitteisiin. Lisätietoja palvelusta löydät F-Securen sivustolta.

Tässä ohjeessa käydään läpi sovelluksen lataus, asennus ja käyttöönotto PC -laitteella.

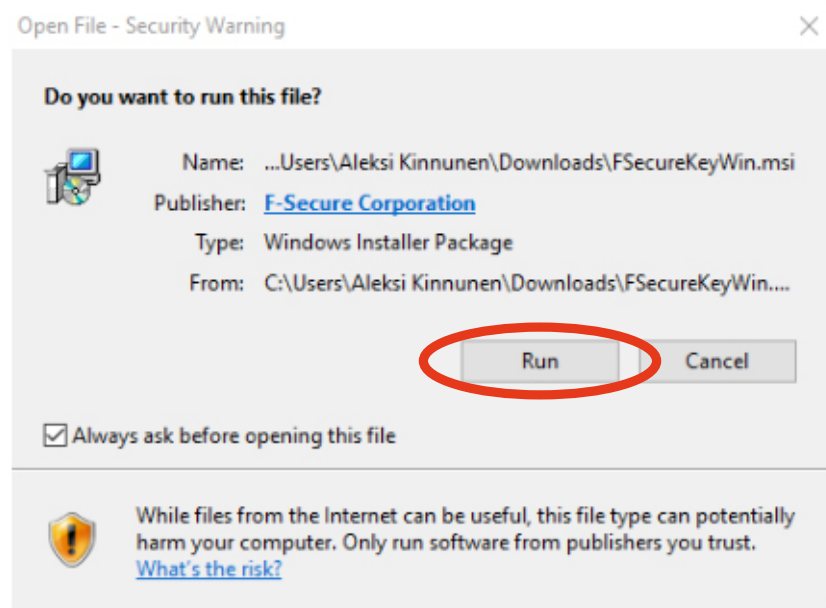
Sovelluksen lataaminen

- **Aloita sovelluksen lataaminen avaamalla F-Secure KEY -sivusto osoitteesta: https://www.f-secure.com/fi_FI/web/home_fi/key**
- **Klikkaa sivustolta ”Lataa PC:lle”.**
- **Latauksen ollessa valmis klikkaa selaimen alareunasta ”FSecureKeyWin.msi” -kuvaketta.**
Tietokoneesi saattaa kysyä lupaa asennukseen.



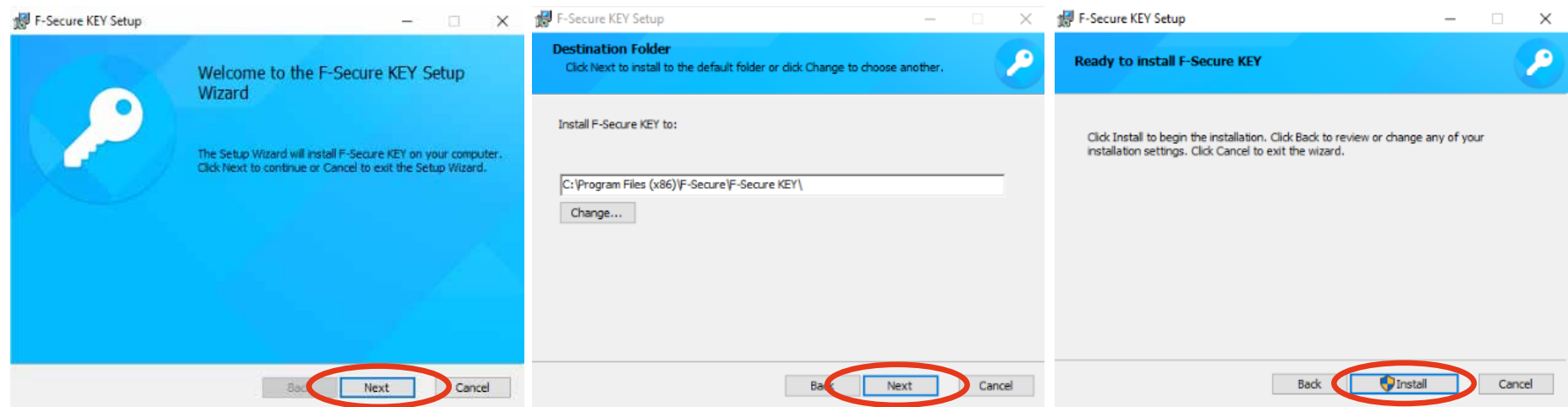
Sovelluksen asentaminen

- Viimeistele asennus klikkaamalla “Run”-painiketta.



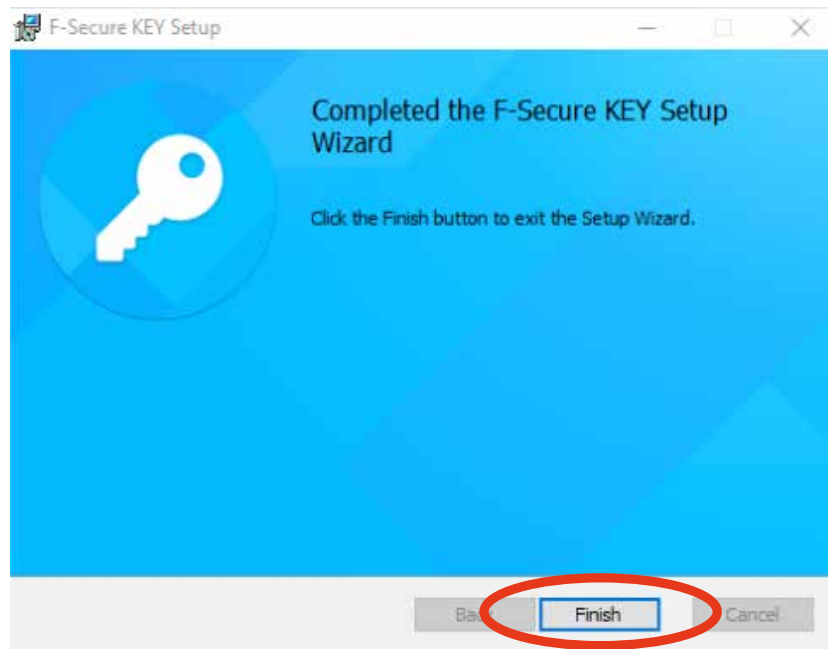
Sovelluksen asentaminen

- Seuraa asennusohjelman ohjeita ja klikkaa “Next” / ”Seuraava”.
- Valitse seuraavaksi asennuskansio, johon haluat sovelluksen asentaa. Suositus on valita asennusohjelman ehdottama kansio. Klikkaa kansion valinnan jälkeen “Next” / ”Seuraava” -painiketta.
- Lopuksi klikkaa “Install” / ”Asenna” -painiketta, jotta asennus käynnistyy.



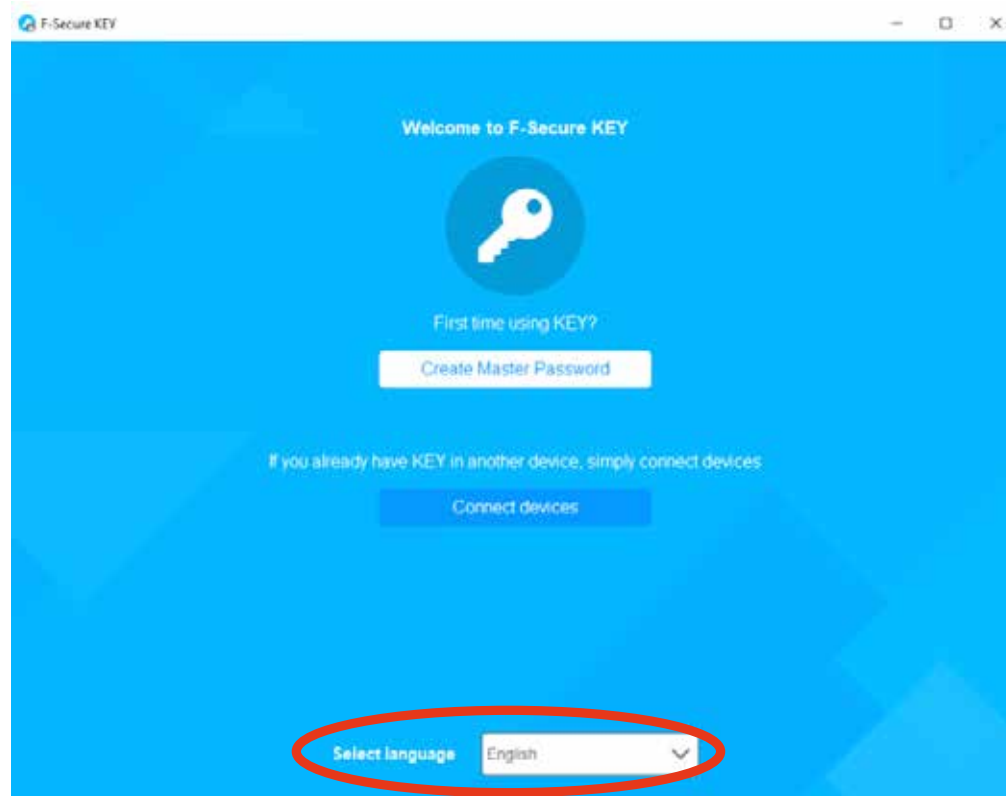
Sovelluksen asentaminen

- **Asennusohjelma asentaa sovelluksen itsenäisesti ja ilmoittaa kunnes asennus on valmis. Asennuksen valmistuttua klikkaa "Finish" / "Valmis" -painiketta, jolloin F-Secure KEY -sovellus käynnistyy.**



Sovelluksen käyttöönotto

- **Sovelluksen käynnistyttyä voit valita kieleksi suomen helpottaaksesi seuraavia askelia. Kielen voit valita ikkunan alalaidassa olevasta ”Select language” -valikosta. Avaa valikko klikkaamalla ja valitse valikosta ”Suomi”.**
- **Klikkaa seuraavaksi ”Luo pääsalasana” -painiketta.**



Sovelluksen käyttöönotto

- Luo itsellesi pääsalasana, joka on jatkossa F-Secure KEY -sovelluksen eli salasanapankkisi avain. Pääsalasanan tulee olla mahdollisimman pitkä ja sen tulee sisältää numeroita ja isoja kirjaimia.
- Kirjoita luomasi pääsalasana ensimmäiseen kenttään ja toista pääsalasana alempaan kenttään. Aputyökalu kertoo, mikäli salasana on turvallinen.
- Kirjoitettua pääsalasanan kahteen kertaan klikkaa “Hyväksy ja jatka”
- Pääsalasana on ainoa tapa kirjautua F-Secure KEY -sovellukseen, joten on erittäin tärkeää opetella se hyvin. Mikäli unohdat pääsalasanan, voit palauttaa sen palautuskoodin avulla (Palautuskoodin ohje seuraavalla sivulla).

← F-Secure KEY

Tervetuloa F-Secure KEYn käyttäjäksi

Määritä vahva pääsalasana ja varmista, että muistat sen.

Tietoturvasi takaamiseksi unohtuneen pääsalasanan voi palauttaa vain salasanan palautuskoodilla.

[Palautus](#)

Pääsalasana

Toista pääsalasana

Auta meitä kehittämään tuotetta
Lähetä yksilöllistä käyttötietoa. Emme tiedä tai kerää salasanajasi.

← F-Secure KEY

Tervetuloa F-Secure KEYn käyttäjäksi

Määritä vahva pääsalasana ja varmista, että muistat sen.

Tietoturvasi takaamiseksi unohtuneen pääsalasanan voi palauttaa vain salasanan palautuskoodilla.

[Palautus](#)

VAHVA

Toista pääsalasana

TÄSMÄÄ

Auta meitä kehittämään tuotetta
Lähetä yksilöllistä käyttötietoa. Emme tiedä tai kerää salasanajasi.

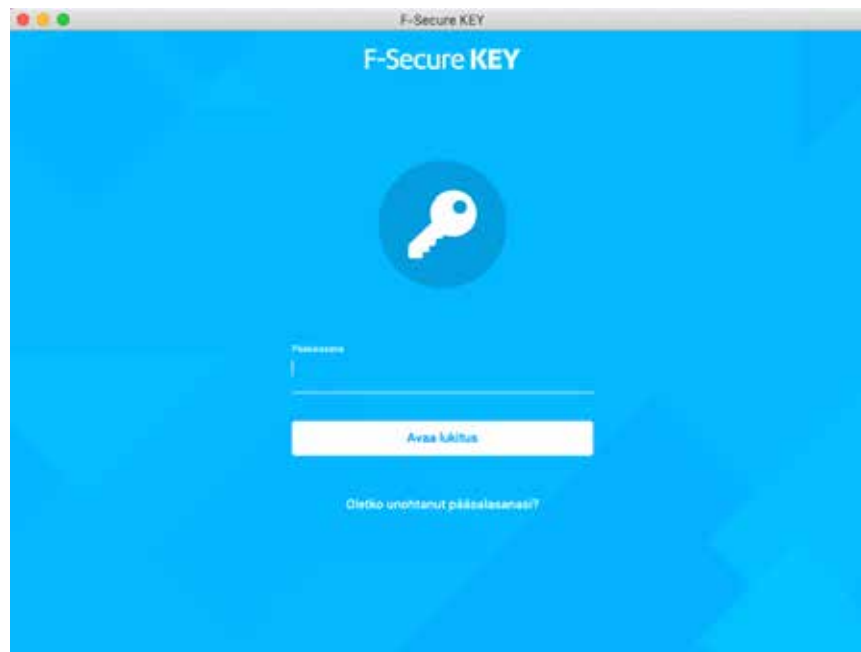
Hyväksy [lisenssiehdot](#) painamalla Hyväksy ja jatka.

Hyväksy ja jatka

Lue, miten [käsittelemme tietojasi](#).

Palautuskoodi

- Kun kirjaudut ensimmäistä kertaa sovellukseen, F-Secure KEY pyytää sinua luomaan palautuskoodin. Palautuskoodi on ainoa tapa saada pääsalasana takaisin, mikäli unohdat sen. Aina, kun vaihdat sovelluksen pääsalasanan myös palautuskoodi uusiutuu, joten muista uusia palautuskoodi jokaisella salasanan vaihtokerralla.
- Vastaamalla Haluatko luoda palautuskoodin nyt vai myöhemmin? -kysymykseen “Nyt” sovellus luo QR-koodin, joka toimii sovelluksen palautuskoodina.
- Tallenna palautuskoodi turvalliseen paikkaan.



Luo palautuskoodi

Jos unohdat pääsalasanasi, voit palauttaa sen palautuskoodin avulla.

Päivitä palautuskoodikuva, kun vaihdat pääsalasanasi. Kun liität useampia laitteita samaan KEY-tiliin, päivitä palautuskoodikuva liitettävissä laitteissa.

Haluatko luoda palautuskoodin nyt vai myöhemmin?

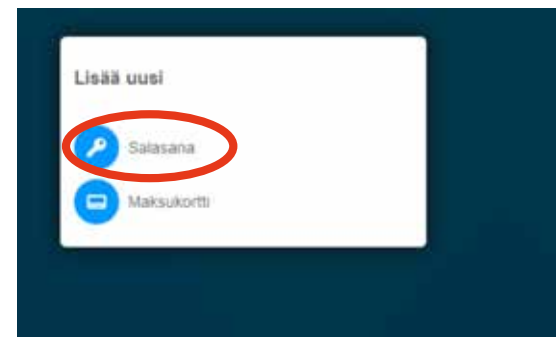
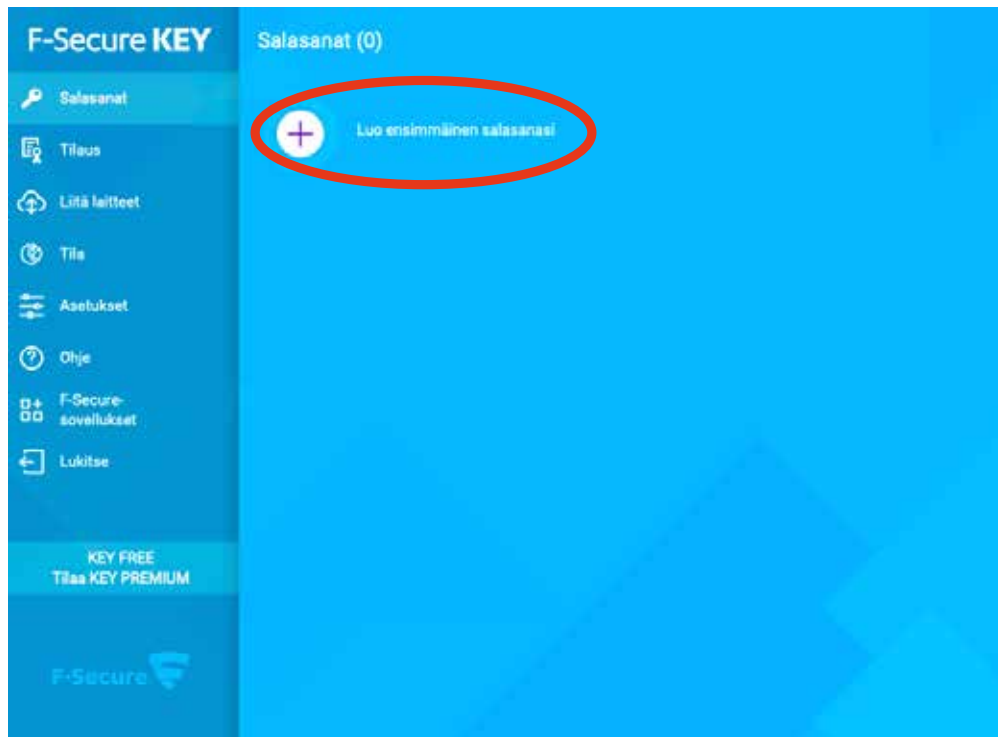
Nyt

Myöhemmin



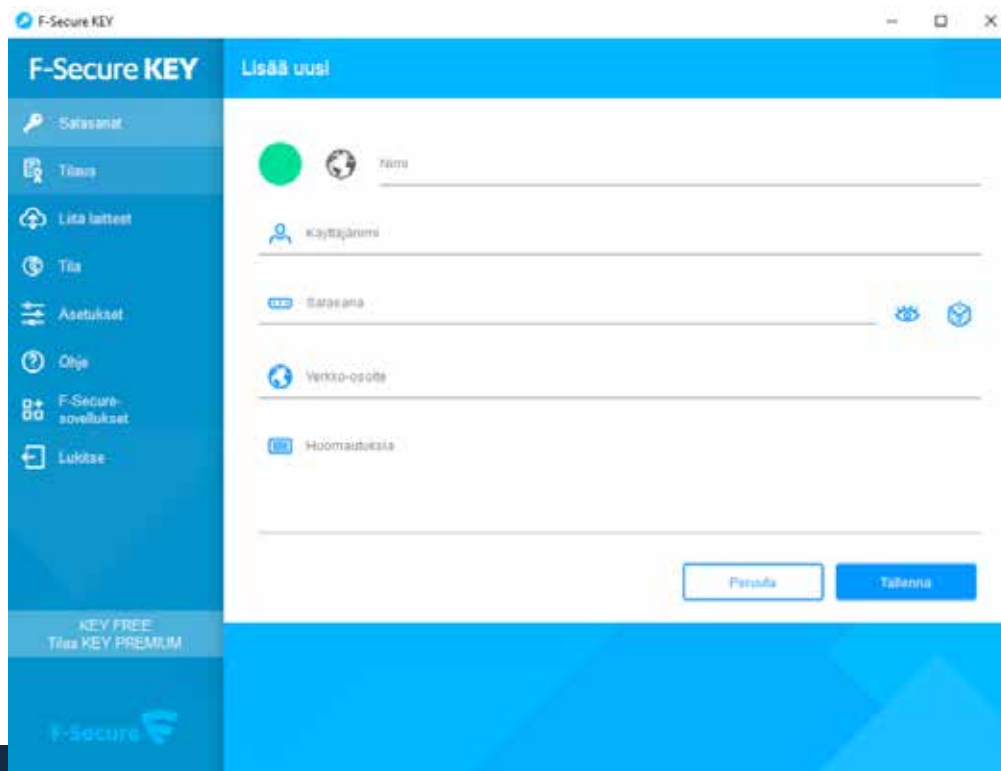
Tallennettavan salasanan lisääminen

- Kun haluat tallentaa sovellukseen jonkin salasanoistasi, klikkaa “Salasanat” -painiketta vasemmalla olevasta valikosta.
- Klikkaa tämän jälkeen “Luo ensimmäinen salasanaasi”.
- Valitse “Salasana”.



Tallennettavan salasanan lisääminen

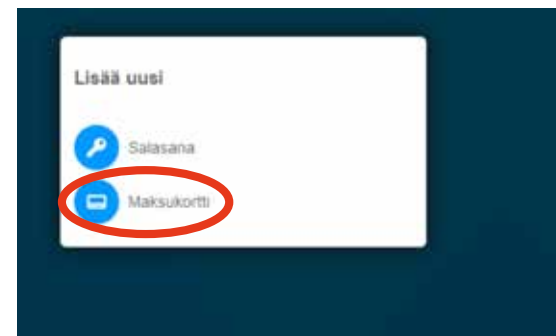
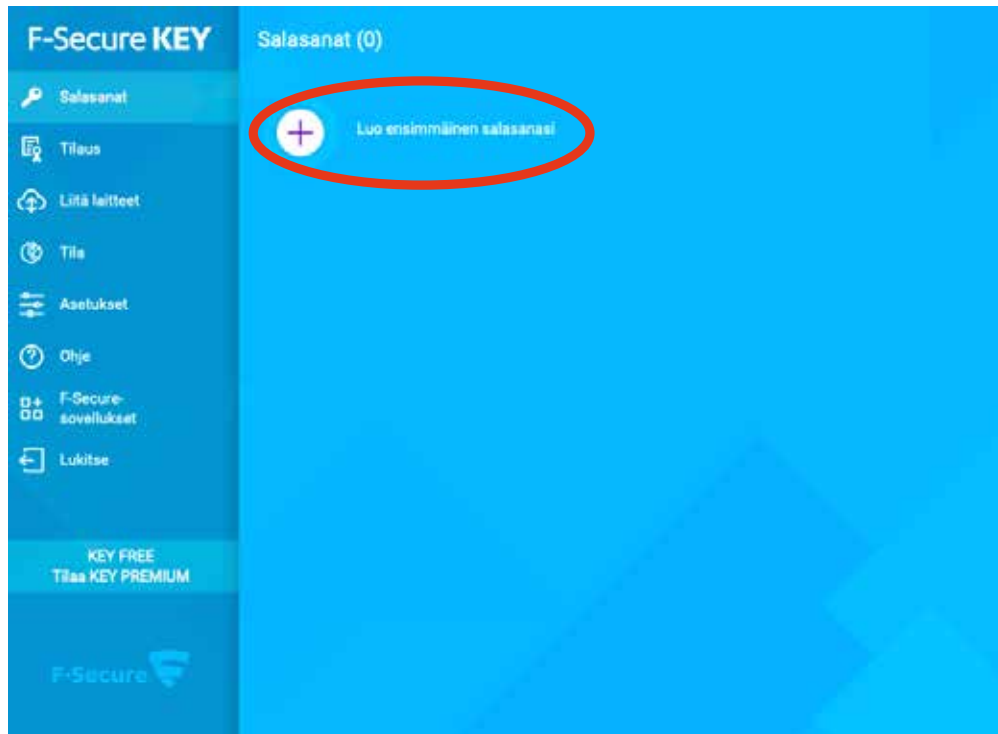
- Nimeä salasana ”Nimi” -kenttään, jotta tunnistat, minkä sivuston salasananasta on kyse.
- Lisää sivuston käyttäjätunnus ”Käyttäjänimi” -kenttään.
- Lisää sivuston salasana ”Salasana” -kenttään.
 - Tarvittaessa voit luoda uuden salasanan, joka on satunnaisesti luotu, erittäin vahva, salasana. Tämän voit tehdä klikkaamalla ”Salasana” -kentän perässä olevaa Noppa -kuvaketta. Jos luot uuden salasanan sovelluksessa, sinun tulee vaihtaa uusi salasana myös sivustolle, jonka salasanaa olet tallentamassa sovellukseen.
- Aseta sivuston www-osoite ”Verkko-osoite” -kenttään.
- ”Huomautuksia” -kenttään voit tarvittaessa merkitä omia lisätietoja.
- Klikkaa lopuksi ”Tallenna”.



The screenshot shows the F-Secure KEY application window titled "Lisää uusi" (Add new). The interface is in Finnish and features a blue sidebar with navigation options: Salasanat, Tilaa, Lita laitteet, Tila, Asetukset, Ohje, F-Secure-sovellukset, and Lukitse. The main content area contains several input fields: a name field with a green circle icon and a globe icon, a username field with a person icon, a password field with a lock icon and a "Noppa" (dice) icon for generating a random password, a website address field with a globe icon, and a notes field with a document icon. At the bottom right, there are two buttons: "Peruuta" (Cancel) and "Tallenna" (Save). A footer at the bottom left indicates "KEY FREE" and "Tilaa KEY PREMIUM". The F-Secure logo is visible in the bottom left corner.

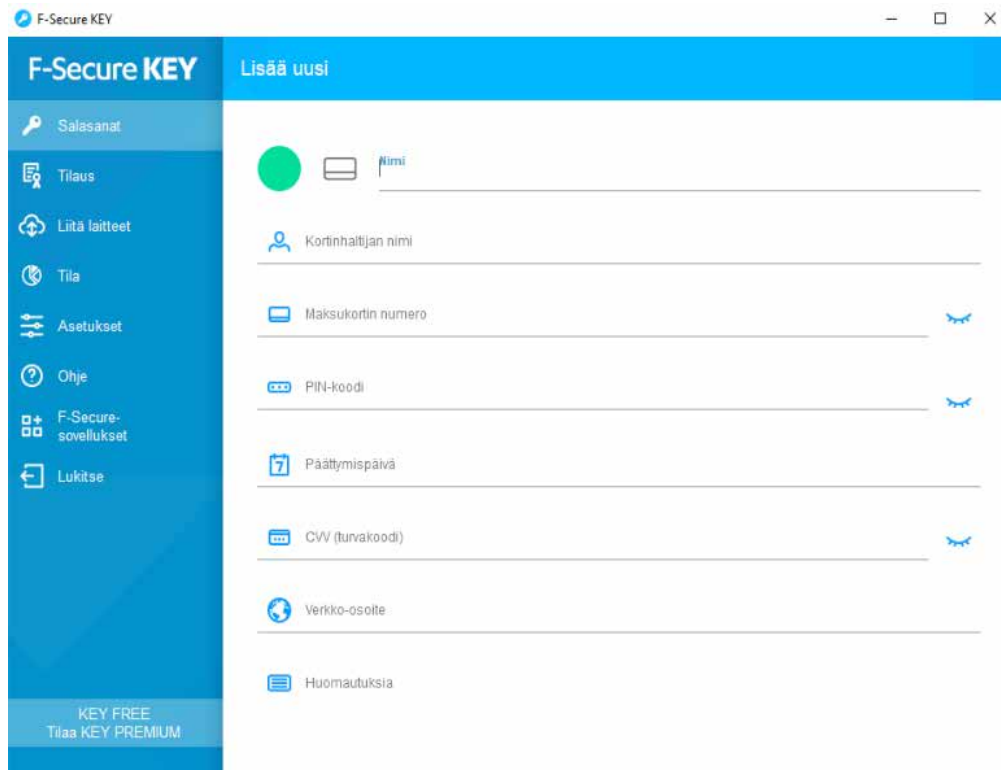
Tallennettavan maksukortin lisääminen

- Kun haluat tallentaa sovellukseen jonkin maksukorteistasi, klikkaa “Salasanat” -painiketta vasemmalla olevasta valikosta.
- Klikkaa tämä jälkeen “Luo ensimmäinen salasanasi”
- Valitse “Maksukortti”



Tallennettavan maksukortin lisääminen

- Nimeä maksukortti ”Nimi” -kenttään, jotta tunnistat, minkä maksukortin tiedoista on kyse.
- Lisää kaikki maksukortin tiedot lomakkeeseen.
- Klikkaa lopuksi ”Tallenna”.



The screenshot shows the F-Secure KEY application window titled "F-Secure KEY" with a subtitle "Lisää uusi". The interface is in Finnish and features a blue sidebar on the left with navigation options: Salasanat, Tilaus, Liitä laitteet, Tila, Asetukset, Ohje, F-Secure-sovellukset, and Lukitse. At the bottom of the sidebar, it says "KEY FREE" and "Tilaa KEY PREMIUM". The main content area contains a form for adding a new card with the following fields:

- Nimi (Name): A green circle icon and a text input field containing "Nimi".
- Kortinhaltijan nimi (Cardholder name): A person icon and a text input field.
- Maksukortin numero (Card number): A card icon, a text input field, and a blue eye icon to toggle visibility.
- PIN-koodi (PIN code): A PIN icon, a text input field, and a blue eye icon to toggle visibility.
- Päätymispäivä (Expiration date): A calendar icon and a text input field.
- CVV (turvakoodi) (CVV (security code)): A CVV icon, a text input field, and a blue eye icon to toggle visibility.
- Verkko-osoite (Network address): A globe icon and a text input field.
- Huomautuksia (Notes): A list icon and a text input field.



www.opsec.fi

